

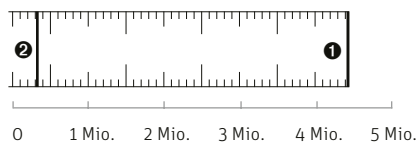
Militär- und Ausbildungsentschädigungskasse (MAEK)

Die MAEK ist eine Solidaritätskasse des VSSM zugunsten der MAEK-Mitglieder. Zahler und Begünstigte sind alle VSSM-Mitglieder. Die MAEK entrichtet ihren Mitgliedern Ersatzleistungen bei Militär- bzw. Zivildienstpflicht, bei Mutterschafts- und Vaterschaftsurlaub sowie Beiträge an die Kosten der beruflichen Weiterbildungen.

Zudem werden die Mittel genutzt, um Innovation, Qualität und Qualitätssicherung der Bildung im Schreinergerwerbe zu fördern.

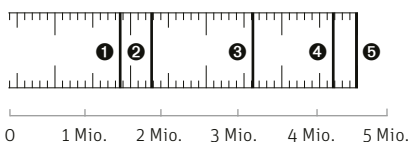
Mehr Informationen zur MAEK sind auf folgender Website zu finden: vssm.ch/maek

Ertrag: CHF 4 456 458 (100%)



- 1 93% Beiträge
- 2 7% Finanzerfolg

Aufwand: CHF 4 605 138 (100%)



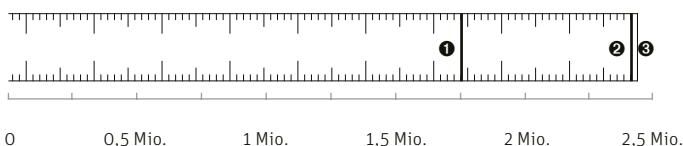
- 1 32% Militärdienstentschädigungen
- 2 9% Mutterschafts-/Vaterschaftsentschädigungen
- 3 29% Ergänzungsleistungen Weiterbildung
- 4 23% Aktionsleistungen VSSM und Übrige, Leistungsauftrag
- 5 7% Verwaltung, Revision, Veränderung Delkredere

Berufsbildungsfonds Schreiner (BBF-S)

Der BBF-S ist ein vom VSSM treuhänderisch verwaltetes Vermögen. Alle Schreinerunternehmen im räumlichen Geltungsbereich des BBF-S-Reglements sind beitragspflichtig. Weil das Reglement des BBF-S vom Bundesrat für allgemeinverbindlich erklärt ist, sind auch Nichtmitglieder beitragspflichtig. Aus dem Vermögen des BBF-S werden Leistungen finanziert, die für die berufliche Grundbildung

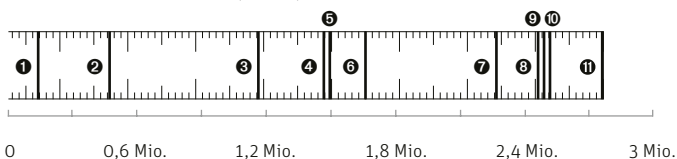
erbracht werden: Unterhalt und Entwicklung des Grundbildungssystems, Aufsicht und Fortentwicklung von Prüfungsverfahren, Nachwuchsförderung und -werbung, Beiträge für die nationalen und internationalen Berufswettbewerbe und weitere essenzielle Leistungen. Mehr Informationen zum BBF-S sind auf folgender Website zu finden: bbf-s.ch

Ertrag: CHF 2 438 494 (100%)



- 1 72% Firmenbeiträge und Mitarbeiterbeiträge
- 2 28% Erlöse aus Grundauftrag und zentraler Nachwuchswerbung
- 3 <1% Finanzerfolg, Veränderung Delkredere, a.o. Ertrag

Aufwand: CHF 2 765 578 (100%)



- 1 5% Qualität in der Grundbildung
- 2 12% Berufsmarketing
- 3 25% Berufsmeisterschaften
- 4 11% Qualifikationsverfahren
- 5 1% Lernort Überbetriebliche Kurse
- 6 6% Lernort Betrieb
- 7 22% Projekte inkl. Total-Revision EBA + EFZ
- 8 7% Beiträge an Sektionen
- 9 1% Verbilligung von Ausbildungshilfsmitteln
- 10 1% Diverse Aktionen
- 11 9% Verwaltung, Revision